

Rzut Parteru

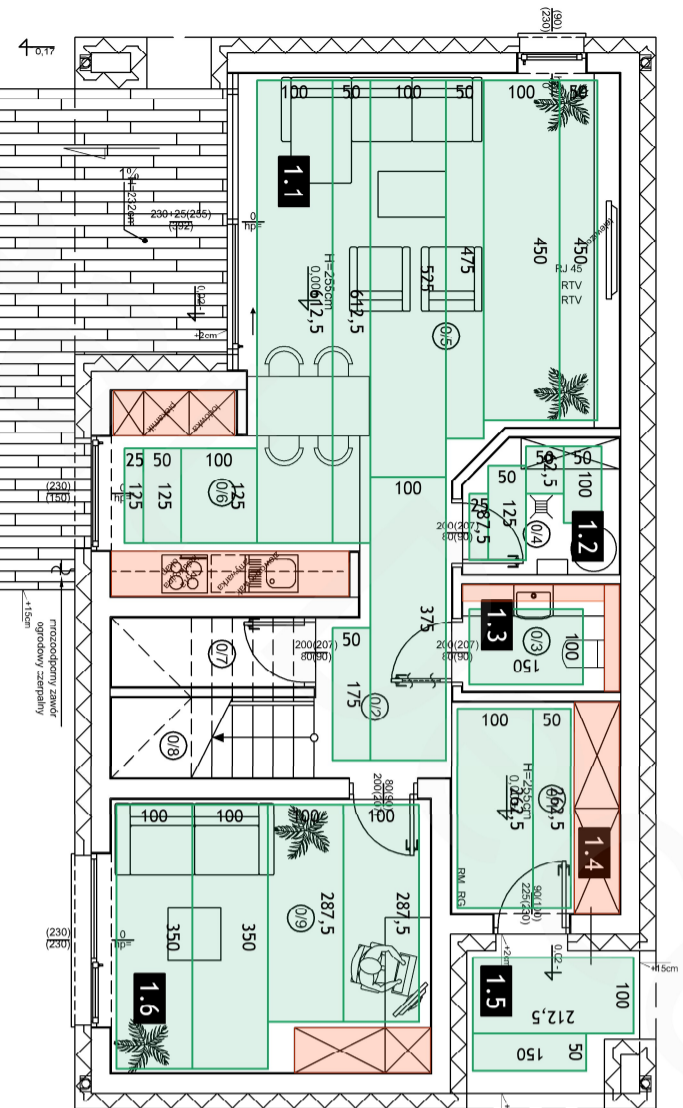
Łączna moc systemów grzewczych kondygnacji

4235 W

Czas montażu

3 dni

Heat Decor sp. z o.o.
Ul. Gromadzka 54
30-719 Kraków
Tel.: +48 123 576 134
Email: projekt@heatdecor.com



RZUT PRZ
skala

W	NAMNA WYKAZUJĄCA	ROZMIAR
01	WYKAZUJĄCA	1000x1000
02	WYKAZUJĄCA	1000x1000
03	WYKAZUJĄCA	1000x1000
04	WYKAZUJĄCA	1000x1000
05	WYKAZUJĄCA	1000x1000
06	WYKAZUJĄCA	1000x1000
07	WYKAZUJĄCA	1000x1000
08	WYKAZUJĄCA	1000x1000
09	WYKAZUJĄCA	1000x1000
10	WYKAZUJĄCA	1000x1000
11	WYKAZUJĄCA	1000x1000
12	WYKAZUJĄCA	1000x1000
13	WYKAZUJĄCA	1000x1000
14	WYKAZUJĄCA	1000x1000
15	WYKAZUJĄCA	1000x1000
16	WYKAZUJĄCA	1000x1000
17	WYKAZUJĄCA	1000x1000

- UWAGI:**
1. Będzie wyprodukowany projekt wykonawczy zgodnie z załącznikami projektu.
 2. Będzie wyprodukowany projekt wykonawczy zgodnie z załącznikami projektu.
 3. Będzie wyprodukowany projekt wykonawczy zgodnie z załącznikami projektu.
 4. Będzie wyprodukowany projekt wykonawczy zgodnie z załącznikami projektu.
 5. Będzie wyprodukowany projekt wykonawczy zgodnie z załącznikami projektu.
 6. Będzie wyprodukowany projekt wykonawczy zgodnie z załącznikami projektu.
 7. Będzie wyprodukowany projekt wykonawczy zgodnie z załącznikami projektu.
 8. Będzie wyprodukowany projekt wykonawczy zgodnie z załącznikami projektu.
 9. Będzie wyprodukowany projekt wykonawczy zgodnie z załącznikami projektu.
 10. Będzie wyprodukowany projekt wykonawczy zgodnie z załącznikami projektu.
 11. Będzie wyprodukowany projekt wykonawczy zgodnie z załącznikami projektu.
 12. Będzie wyprodukowany projekt wykonawczy zgodnie z załącznikami projektu.
 13. Będzie wyprodukowany projekt wykonawczy zgodnie z załącznikami projektu.
 14. Będzie wyprodukowany projekt wykonawczy zgodnie z załącznikami projektu.
 15. Będzie wyprodukowany projekt wykonawczy zgodnie z załącznikami projektu.
 16. Będzie wyprodukowany projekt wykonawczy zgodnie z załącznikami projektu.
 17. Będzie wyprodukowany projekt wykonawczy zgodnie z załącznikami projektu.

PROJEKT BUD
ELEMENTY III PRZEBUDOWY
BUDYNIENIA MIESZKALNEGO
INSTALACJE TŁOŻYWIENIA
W W. dom kido 70.pl
ARCH. PL. PRACOWNIA ARCHITECTURY I WNIĘTRZ

PROJEKT:
architekt Szymon Pleszczyk
tel: 508 070 991 e-mail: domkido70@wp.pl
www.domkido70.pl

PROJEKTANT:
mgr inż. Andrzej Radek
inż. inżynier 2554

Data: 20.10.2023
Status: 1:50

Legenda:



MOCE SYSTEMÓW GRZEWCZYCH W POSZCZEGÓLNYCH POMIĘSZCZENIACH

Numer pomieszczenia	Typ systemu	Powierzchnia użytkowa [m ²]	Pokrycie powierzchni [%]	Moc na m ² [W/m ²]	Moc systemu w pomieszczeniu [W]
1.1	HD-EPL pod wylewkę	38,70	78,0	80,0	2430,00
1.2	HD-EPL pod wylewkę	3,55	42,0	80,0	120,00
1.3	HD-EPL pod wylewkę	2,90	52,0	80,0	120,00
1.4	HD-EPL pod wylewkę	6,20	63,0	80,0	315,00
1.5	HD-EPL pod wylewkę	4,30	67,0	80,0	230,00
1.6	HD-EPL pod wylewkę	15,30	83,0	80,0	1020,00

Rzut Piętra

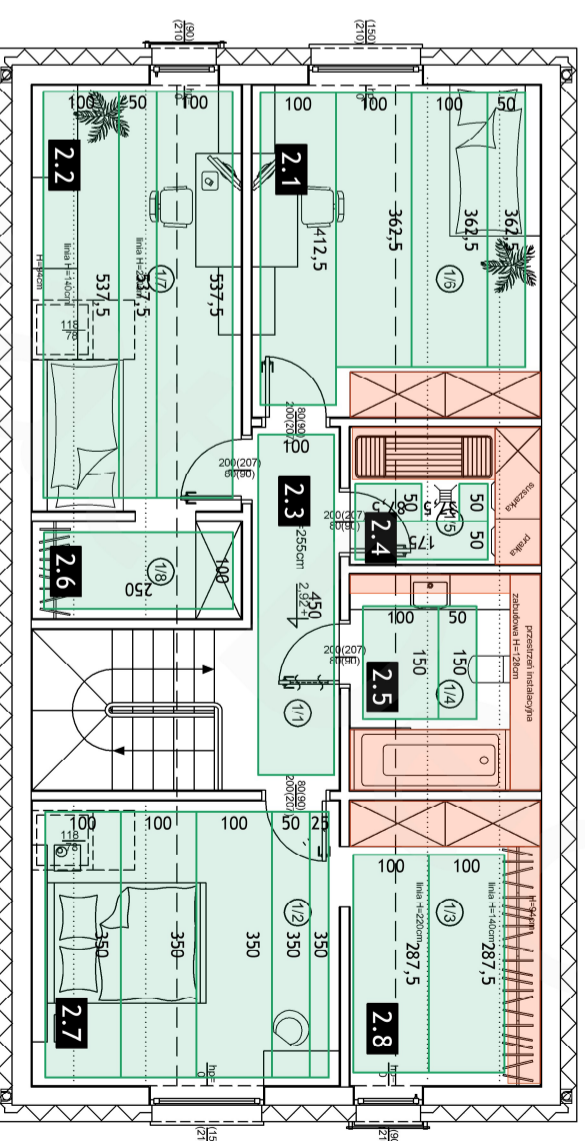
Łączna moc systemów grzewczych kondygnacji

4635 W

Czas montażu

3 dni

Heat Decor sp. z o.o.
Ul. Gromadzka 54
30-719 Kraków
Tel.: +48 123 576 134
Email: projekt@heatdecor.com



RZUT PO
skala

W	NAMNA WYKAZUJĄCA	ROZMIAR
01	WYKAZUJĄCA	1000x1000
02	WYKAZUJĄCA	1000x1000
03	WYKAZUJĄCA	1000x1000
04	WYKAZUJĄCA	1000x1000
05	WYKAZUJĄCA	1000x1000
06	WYKAZUJĄCA	1000x1000
07	WYKAZUJĄCA	1000x1000
08	WYKAZUJĄCA	1000x1000
09	WYKAZUJĄCA	1000x1000
10	WYKAZUJĄCA	1000x1000
11	WYKAZUJĄCA	1000x1000
12	WYKAZUJĄCA	1000x1000
13	WYKAZUJĄCA	1000x1000
14	WYKAZUJĄCA	1000x1000
15	WYKAZUJĄCA	1000x1000
16	WYKAZUJĄCA	1000x1000
17	WYKAZUJĄCA	1000x1000

- UWAGI:**
1. Będzie wyprodukowany projekt wykonawczy zgodnie z załącznikami projektu.
 2. Będzie wyprodukowany projekt wykonawczy zgodnie z załącznikami projektu.
 3. Będzie wyprodukowany projekt wykonawczy zgodnie z załącznikami projektu.
 4. Będzie wyprodukowany projekt wykonawczy zgodnie z załącznikami projektu.
 5. Będzie wyprodukowany projekt wykonawczy zgodnie z załącznikami projektu.
 6. Będzie wyprodukowany projekt wykonawczy zgodnie z załącznikami projektu.
 7. Będzie wyprodukowany projekt wykonawczy zgodnie z załącznikami projektu.
 8. Będzie wyprodukowany projekt wykonawczy zgodnie z załącznikami projektu.
 9. Będzie wyprodukowany projekt wykonawczy zgodnie z załącznikami projektu.
 10. Będzie wyprodukowany projekt wykonawczy zgodnie z załącznikami projektu.
 11. Będzie wyprodukowany projekt wykonawczy zgodnie z załącznikami projektu.
 12. Będzie wyprodukowany projekt wykonawczy zgodnie z załącznikami projektu.
 13. Będzie wyprodukowany projekt wykonawczy zgodnie z załącznikami projektu.
 14. Będzie wyprodukowany projekt wykonawczy zgodnie z załącznikami projektu.
 15. Będzie wyprodukowany projekt wykonawczy zgodnie z załącznikami projektu.
 16. Będzie wyprodukowany projekt wykonawczy zgodnie z załącznikami projektu.
 17. Będzie wyprodukowany projekt wykonawczy zgodnie z załącznikami projektu.

PROJEKT BUD
ELEMENTY III PRZEBUDOWY
BUDYNIENIA MIESZKALNEGO
INSTALACJE TŁOŻYWIENIA
W W. dom kido 70.pl
ARCH. PL. PRACOWNIA ARCHITECTURY I WNIĘTRZ

PROJEKT:
architekt Szymon Pleszczyk
tel: 508 070 991 e-mail: domkido70@wp.pl
www.domkido70.pl

PROJEKTANT:
mgr inż. Andrzej Radek
inż. inżynier 2554

Data: 20.10.2023
Status: 1:50

Legenda:



MOCE SYSTEMÓW GRZEWCZYCH W POSZCZEGÓLNYCH POMIĘSZCZENIACH

Numer pomieszczenia	Typ systemu	Powierzchnia użytkowa [m ²]	Pokrycie powierzchni [%]	Moc na m ² [W/m ²]	Moc systemu w pomieszczeniu [W]
2.1	HD-EPL pod wylewkę	16,7	79,0	80,0	1055,0
2.2	HD-EPL pod wylewkę	15,6	88,0	80,0	1075,0
2.3	HD-EPL pod wylewkę	6,6	68,0	80,0	360,0
2.4	HD-EPL pod wylewkę	4,5	33,0	80,0	120,0
2.5	HD-EPL pod wylewkę	6,0	37,0	140,0	315,0
2.6	HD-EPL pod wylewkę	3,5	71,0	80,0	200,0
2.7	HD-EPL pod wylewkę	15,2	86,0	80,0	1050,0
2.8	HD-EPL pod wylewkę	9,4	61,0	80,0	460,0