

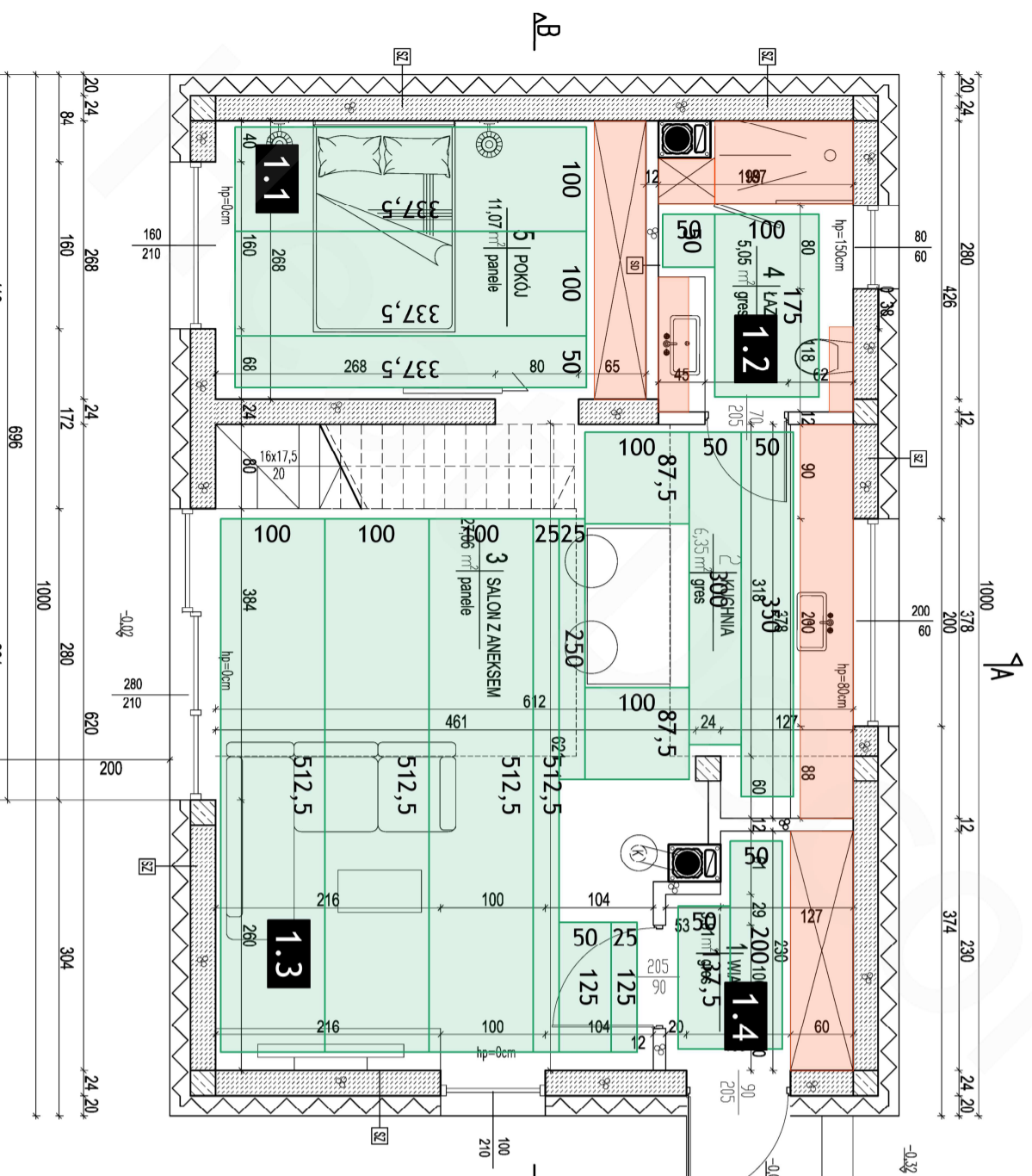
## Rzut Parteru

Łączna moc systemów  
grzewczych kondygnacji

**2947.5 W**

Czas  
montażu

**2 dni**



Legenda: ■ folia grzewcza ■ mata grzewcza ■ zabudowa stała --- obrys powierzchni grzewczej

MOCE SYSTEMÓW GRZEWCZYCH W POSZCZEGÓLNYCH POMIĘSZCZENIACH

Numer pomieszczenia	Typ systemu	Powierzchnia użytkowa [m <sup>2</sup> ]	Pokrycie powierzchni [%]	Moc na m <sup>2</sup> [W/m <sup>2</sup> ]	Moc systemu w pomieszczeniu [W]
1.1	HD-EPL pod wyłewkę	11.10	76.0	80.0	675.00
1.2	HD-EPL pod wyłewkę	5.05	40.0	140.0	280.00
1.3	HD-EPL pod wyłewkę	33.40	69.0	80.0	1857.50
1.4	HD-EPL pod wyłewkę	3.80	44.0	80.0	135.00

OFERTA NR.: OE\_293\_MG\_HD\_04\_2024

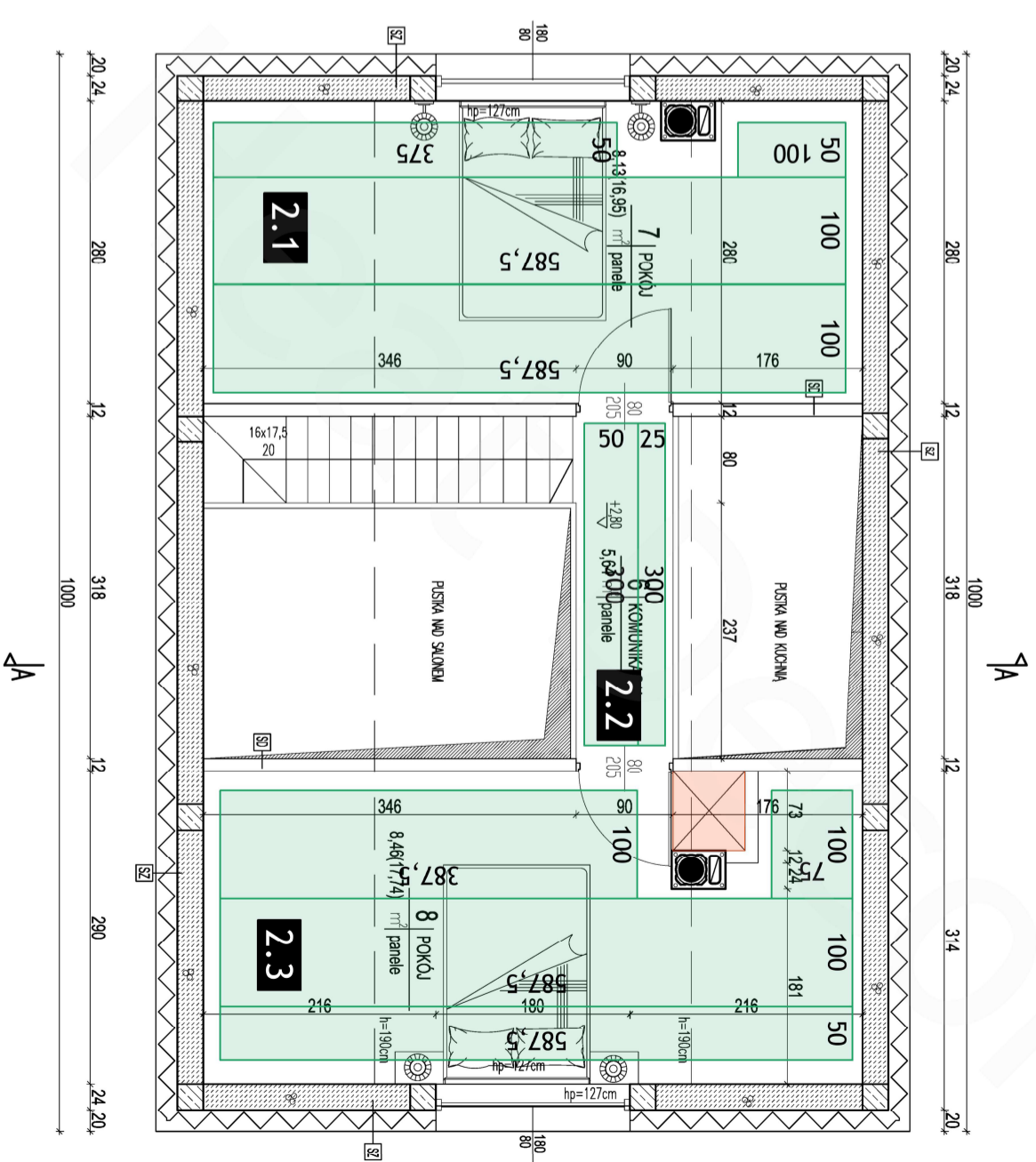
## Rzut Piętra

Łączna moc systemów  
grzewczych kondygnacji

**2385 W**

Czas  
montażu

**2 dni**



Legenda: ■ folia grzewcza ■ mata grzewcza ■ zabudowa stała --- obrys powierzchni grzewczej

MOCE SYSTEMÓW GRZEWCZYCH W POSZCZEGÓLNYCH POMIĘSZCZENIACH

Numer pomieszczenia	Typ systemu	Powierzchnia użytkowa [m <sup>2</sup> ]	Pokrycie powierzchni [%]	Moc na m <sup>2</sup> [W/m <sup>2</sup> ]	Moc systemu w pomieszczeniu [W]
2.1	HD-EPL pod wyłewkę	16.90	83.0	80.0	1130.0
2.2	HD-EPL pod wyłewkę	5.60	40.0	80.0	180.0
2.3	HD-EPL pod wyłewkę	17.70	76.0	80.0	1075.0